



DIRECTORIA  
— Owner Territory —

KYU

OWNER TERRITORY

ГК "ЭОС" - официальный представитель  
фабрики на территории Урала.

ЭОС

---

тел: +7 (343) 366-13-37;  
e-mail:office2@eos-group.ru  
www.eos-group.ru

Для каждой компании удачное оформление офисного пространства вопрос не только комфорта, но, в первую очередь, возможность создать собственный имидж. Образ современной, мобильной, предельно эффективной в своей работе фирмы, легко создать с коллекцией офисной мебели KYU.

Интересной деталью дизайна коллекции является сочетание шпона экзотического зебрано с белой глянцевой покраской.





1.



2.

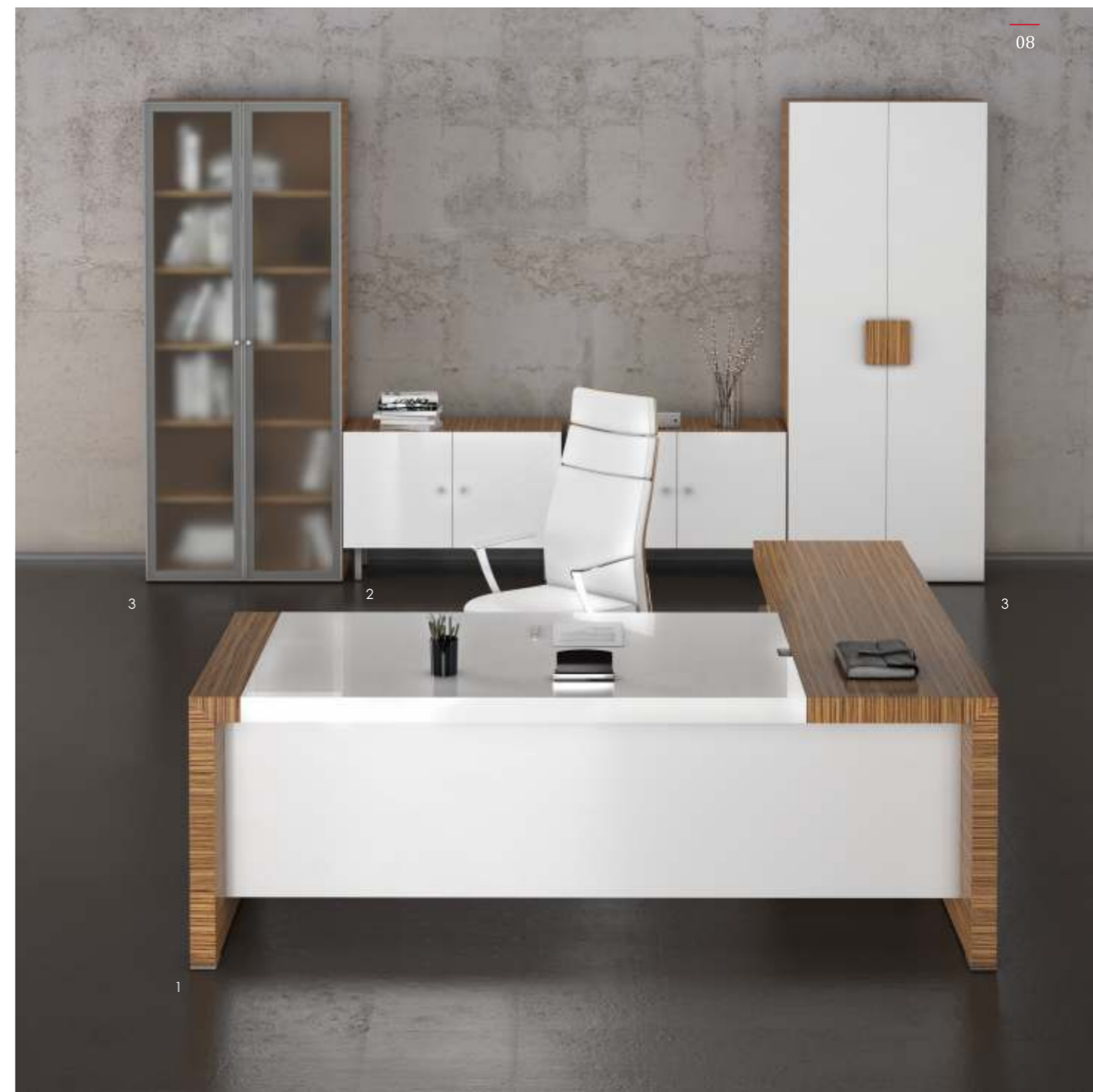
DIRECTORIA

Лучшим выбором для сотрудников, ведущих переговоры, будет письменный стол с брифинг-приставкой. Легкая мобильная приставка увеличивает рабочее пространство, делая общение сотрудником и клиентом непринужденным и продуктивным.



Греденци оригинальной формы разнообразят мебельный ансамбль и сделают рабочую зону более комфортной.

1: Греденция [ KYG 2090 ].



Легкие, ясные линии письменных столов коллекции KYU гармонично сочетаются с цветом и фактурой материала – шпоном из древесины зебрано. Благодаря особой обработке древесины - технике нанесения лака с «открытыми порами» - естественные цвета зебрано радуют глаз яркостью и красотой.

Особый шик дизайну столов придает использование белой глянцевой покраски на столешнице и фасаде тумбы.





1.



2.

DIRECTORIA

Высокие шкафы KYU привлекают внимание безупречным дизайном. Их дверки, окрашенные в глянцевый черный цвет, оттеняются насыщенным цветом и текстурой эбенового дерева на корпусе шкафа и его прямоугольных ручках.





СОЧЕТАНИЕ ТЕКСТУР ШПОНА НА ТОРЦАХ



САТИНИРОВАННОЕ СТЕКЛО



ОТВЕРСТИЕ ДЛЯ ПРОВОДОВ В СТОЛЕШНИЦЕ ПИСЬМЕННОГО СТОЛА



ОРИГИНАЛЬНЫЕ ШПОНИРОВАННЫЕ РУЧКИ ШКАФОВ



БЕЛАЯ ГЛЯНЦЕВАЯ ПОКРАСКА



ВСТАВКИ ИЗ МАССИВА БУКА НА ОПОРАХ И БОКОВЫХ ТУМБАХ, ОКРАШЕННЫЕ СЕРЕБРИСТОЙ КРАСКОЙ

	КОМПОНЕНТ	МАТЕРИАЛ \ ПОВЕРХНОСТЬ	КОНСТРУКЦИЯ	ПОКРЫТИЕ
<p>ПИСЬМЕННЫЙ СТОЛ</p>	Столешница	МДФ \ Глянцевая покраска	КАРКАСНАЯ С ИСПОЛЬЗОВАНИЕМ ТАМБУРАТНОЙ ПЛИТЫ И МАССИВА БУКА	<p>2 изолирующих слоя полиуретанового лака с промежуточной шлифовкой, *</p> <p>1 основной слой полиэфирного лака</p> <p>1 слой полиуретанового лака с окрашиванием поверхности,</p> <p>1 слой отделочного полиуретанового лака</p>
	Опоры	МДФ \ Шпон зебрано или эбенового дерева	МДФ покрытое шпоном	
	Экран	МДФ \ Глянцевая покраска	Окрашенное МДФ	
	Опоры стола	Массив дуба \ Серебристая краска	Массив	
<p>ШКАФ</p>	Корпус	МДФ \ Шпон зебрано или эбенового дерева	МДФ покрытое шпоном	<p>2 изолирующих слоя полиуретанового лака с промежуточной шлифовкой, *</p> <p>1 основной слой полиэфирного лака</p> <p>1 слой полиуретанового лака с окрашиванием поверхности,</p> <p>1 слой отделочного полиуретанового лака</p>
	Деревянная дверка	МДФ \ Глянцевая покраска	Окрашенное МДФ	
	Стеклопанельная дверка	Сатиновое стекло толщиной 5 мм	Алюминиевая рамка	
	Ручки	МДФ \ Шпон зебрано или эбенового дерева	МДФ покрытое шпоном	
<p>ГРЕДЕНЦИЯ</p>	Корпус	МДФ \ Шпон зебрано или эбенового дерева	МДФ покрытое шпоном	<p>2 изолирующих слоя полиуретанового лака с промежуточной шлифовкой, *</p> <p>1 основной слой полиэфирного лака</p> <p>1 слой полиуретанового лака с окрашиванием поверхности,</p> <p>1 слой отделочного полиуретанового лака</p>
	Деревянная дверка	МДФ \ Глянцевая покраска	Окрашенное МДФ	
<p>КРЕСЛА РУКОВОДИТЕЛЕЙ, СТУЛЬЯ</p>	Панель на спинке	МДФ \ Шпон зебрано или эбенового дерева	МДФ покрытое шпоном	<p>Без обработки</p> <p>Без обработки</p> <p>Без обработки</p> <p>Без обработки</p>
	Полиуретановый поролон	Поролон повышенной комфортности	Формованный поролон	
	Обивочный материал	Натуральная кожа толщиной 2 мм	Ручной пошив	
	Подлокотники и кронштейны на спинке	Хромированный металл		
	Крестовина, колесики	Хромированный металл, мягкий полиуретан		
<p>КРЕСЛА, ДИВАНЫ</p>	Каркас, опоры	МДФ \ Шпон зебрано или эбенового дерева	КАРКАСНО - ТАМБУРАТНАЯ НА ОСНОВЕ БУКОВОГО КАРКАСА	<p>* Без обработки</p> <p>Без обработки</p> <p>Без обработки</p>
	Полиуретановый поролон	Поролон повышенной комфортности	Формованный поролон	
	Обивочный материал	Натуральная кожа толщиной 2 мм	Ручной пошив	
<p>ФУРНИТУРА</p>	Направляющие для ящиков	Металлические	Трехступенчатые шариковые направляющие	<p>Окрашенные в черный цвет</p> <p>Никелированные</p> <p>Без обработки</p>
	Петля	Металлические с пневмосмягчителем	Крепятся саморезами	
	Дверная ручка	Алюминий - МДФ \ Шпон зебрано или эбенового дерева	Крепятся винтами М4	





СТОЛ ПИСЬМЕННЫЙ  
[ KY 20U ] Ш: 206 см. / Г: 209 см. / В: 75 см.



СТОЛ ПИСЬМЕННЫЙ  
[ KY 22U ] Ш: 226 см. / Г: 209 см. / В: 75 см.



БРИФИНГ-ПРИСТАВКА  
[ KY 1470 ] Ш: 140 см. / Г: 70 см. / В: 75 см.



СТОЛ СОВЕЩАНИЙ  
[ KY 2212 ] Ш: 220 см. / Г: 120 см. / В: 75 см.



ТУМБА ПОДКАТНАЯ  
[ KY M80 ] Ш: 80 см. / Г: 45 см. / В: 50 см.



ГРЕДЕНЦИЯ  
[ KY 1040 ] Ш: 100 см. / Г: 42 см. / В: 69,5 см.



ГРЕДЕНЦИЯ  
[ KYG 2090 ] Ш: 210 / Г: 50 / В: 69,6



ШКАФ ДЛЯ ДОКУМЕНТОВ  
[ KY 1215G ] Ш: 90 см. / Г: 42 см. / В: 220 см.



ШКАФ УНИВЕРСАЛЬНЫЙ  
[ KY 1215U ] Ш: 90 см. / Г: 42 см. / В: 220 см.



КРЕСЛО [ DK ARMCHAIR ]  
Ш: 100 см. / Г: 100 см. / В: 78 см.



ДИВАН [ DK SOFA-3 ]  
Ш: 220 см. / Г: 100 см. / В: 78 см.



ЖУРНАЛЬНЫЙ СТОЛ [ KY 1010 ]  
Ш: 100 см. / Г: 100 см. / В: 47 см.



КРЕСЛО РУКОВОДИТЕЛЯ  
[ Олимпия ] Ш: 70 см. / Г: 60 см. / В: 100 см.



КРЕСЛО РУКОВОДИТЕЛЯ  
[ Олимпия-М ] Ш: 70 см. / Г: 60 см. / В: 75 см.



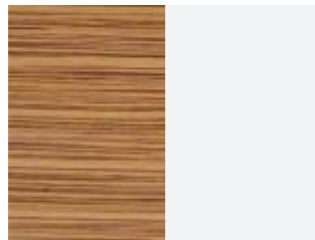
КРЕСЛО РУКОВОДИТЕЛЯ  
[ Алтея ] Ш: 62 см. / Г: 52 см. / В: 120 см.



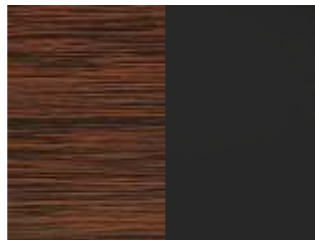
КРЕСЛО РУКОВОДИТЕЛЯ  
[ Алтея-М ] Ш: 62 см. / Г: 52 см. / В: 103 см.



СТУЛ  
[ Алтея-L ] Ш: 62 см. / Г: 52 см. / В: 88 см.



МАТЕРИАЛЫ:  
ШПОН ЗЕБРАНО / БЕЛАЯ ГЛЯНЦЕВАЯ  
ПОКРАСКА



ШПОН ЭБЕНОВОГО ДЕРЕВА / ЧЕРНАЯ  
ГЛЯНЦЕВАЯ ПОКРАСКА



Дизайн мягкой мебели:  
Юрий Сысоев

Дизайн каталога:  
Юрий Сысоев

Текст:  
Анастасия Сысоева

Год издания  
2016

© ДИРЕКТОРИЯ.

[www.directoria-mebel.ru](http://www.directoria-mebel.ru)

ПОСТАВЩИК ИНФОРМИРУЕТ, ЧТО ВОЗМОЖНЫ НЕЗНАЧИТЕЛЬНЫЕ ИЗМЕНЕНИЯ В  
КОНСТРУКЦИИ И КОМПЛЕКТАЦИИ ПРЕДСТАВЛЕННЫХ МОДЕЛЕЙ.

ЦВЕТА ИЗДЕЛИЙ МОГУТ ОТЛИЧАТЬСЯ ОТ ЦВЕТА УКАЗАННОГО В КАТАЛОГЕ ИЗ-ЗА  
ОГРАНИЧЕННЫХ ВОЗМОЖНОСТЕЙ ПОЛИГРАФИИ.